

# Dell™ XPS™ L511z 維修手冊

[開始之前](#)

[底座護蓋](#)

[電池](#)

[記憶體模組](#)

[無線迷你卡](#)

[硬碟機](#)

[警示電池](#)

[光碟機](#)

[交流電變壓器連接器](#)

[電源按鈕板](#)

[音效卡](#)

[電池狀態指示燈板](#)

[風扇](#)

[散熱器](#)

[主機板](#)

[鍵盤](#)

[喇叭](#)

[手掌墊組件](#)


[顯示器](#)

[攝影機模組](#)

[更新 BIOS](#)

---

## 註，警示，警告

 **註：**註是表示能幫助您更好使用電腦的資訊。

 **警示：**「警示」表示若沒有遵從指示，可能導致硬體損壞或資料遺失。


 **警告：**「警告」表示有可能會導致財產損失、人身傷害甚至死亡。

---

本文件中的資訊如有更改，恕不另行通知。

© 2011 Dell Inc. 版權所有，翻印必究。

未經 Dell Inc. 的書面許可，不得以任何形式進行複製這些內容。

本文中使用的商標：Dell™、DELL 徽標和 XPS™ 是 Dell Inc. 的商標；Microsoft®、Windows®和 Windows 開始按鈕徽標  是 Microsoft Corporation 在美國及/或其他國家的商標或註冊商標；Bluetooth® 是 Bluetooth SIG, Inc. 擁有的註冊商標，並授權給 Dell Inc. 使用。

本說明文件中使用的其他商標及商品名稱是指擁有這些商標及商品名稱的公司或其製造的產品。Dell Inc. 對本公司之外的商標和產品名稱不擁有任何所有權。

2011 - 04 Rev. A00

安規型號：P12F 系列

安規類型：P12F001

[回到目錄頁](#)

## 電池

### Dell™ XPS™ L511z 維修手冊

- [卸下電池](#)
- [更換電池](#)

**警告：** 拆裝電腦內部元件之前，請先閱讀電腦隨附的安全資訊。如需更多安全最佳實務資訊，請參閱 Regulatory Compliance (法規遵循) 首頁：[www.dell.com/regulatory\\_compliance](http://www.dell.com/regulatory_compliance)。

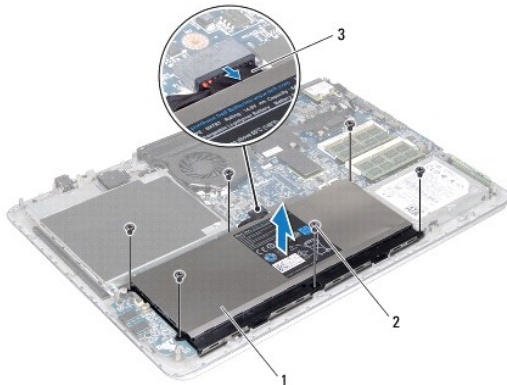
**警告：** 只有獲得認證的維修技術人員才可維修您的電腦。由未經 Dell™ 授權的維修造成的損壞不在保固範圍之內。

**警告：** 為防止靜電損壞，請使用接地腕帶或經常碰觸未上漆的金屬表面（例如電腦上的連接器），以導去身上的靜電。

**警告：** 為避免損壞電腦，請僅使用專用於此特定 Dell 電腦的電池。請勿使用專用於其他 Dell 電腦的電池。

## 卸下電池

1. 按照[開始之前](#)中的說明進行操作。
2. 卸下底座護蓋 (請參閱[卸下底座護蓋](#))。
3. 從主機板連接器拔下電池纜線。
4. 卸下將電池固定至手掌墊組件的 6 顆螺絲。
5. 將電池從電腦抬起取出。



1	電池	2	螺絲 (6)
3	電池纜線		

## 更換電池

**警告：** 為避免損壞電腦，請僅使用專用於此特定 Dell 電腦的電池。

1. 按照[開始之前](#)中的說明進行操作。
2. 將電池置於手掌墊組件。
3. 裝回將電池固定至手掌墊組件的 6 顆螺絲。

4. 將電池纜線連接至主機板連接器。
  5. 裝回基座護蓋 (請參閱[裝回基座護蓋](#))。
- 

[回到目錄頁](#)

[回到目錄頁](#)

## 開始之前

### Dell™ XPS™ L511z 維修手冊

- [建議的工具](#)
- [關閉電腦](#)
- [拆裝電腦內部元件之前](#)

本手冊介紹卸下和安裝電腦元件的程序。除非另有說明，否則執行每個程序時均假定已執行下列作業：

- 1 您已經執行[關閉電腦](#)和[拆裝電腦內部元件之前](#)中的步驟。
- 1 您已閱讀電腦隨附的安全資訊。
- 1 以相反的順序執行卸下程序可以裝回元件或安裝元件 (如果是單獨購買的話)。

---


## 建議的工具


本文件中的程序可能需要下列工具：

- 1 小型平頭螺絲起子
- 1 十字槽螺絲起子
- 1 塑膠割線器
- 1 [support.dell.com](http://support.dell.com) 上提供的 BIOS 可執行更新程式

---

## 關閉電腦


 **警告：**為避免遺失資料，請在關閉電腦之前，儲存和關閉所有開啟的檔案，並結束所有開啟的程式。


1. 儲存並關閉所有開啟的檔案，結束所有開啟的程式。
2. 如要關閉作業系統，請按一下**開始**  然後按一下**關機**。
3. 確定電腦已關閉。關閉作業系統時，如果電腦未自動關閉，請按住電源按鈕，直至電腦關閉。


---

## 拆裝電腦內部元件之前


請遵守以下安全規範，以避免電腦受到可能的損壞，並確保您的人身安全。

 **警告：**拆裝電腦內部元件之前，請先閱讀電腦隨附的安全資訊。如需更多安全最佳實務資訊，請參閱 Regulatory Compliance (法規遵循) 首頁：[www.dell.com/regulatory\\_compliance](http://www.dell.com/regulatory_compliance)。

 **警告：**為防止靜電損壞，請使用接地腕帶或經常碰觸未上漆的金屬表面 (例如電腦上的連接器)，以導去身上的靜電。

 **警告：**處理元件和插卡時要特別小心。請勿觸摸插卡上的元件或接觸點。請握住插卡的邊緣或其金屬固定托架。手持處理器這類元件時，請握住其邊緣而不要握住插腳。

 **警告：**只有獲得認證的維修技術人員才可維修您的電腦。由未經 Dell™ 授權的維修造成的損壞不在保固範圍之內。

 **警告：**拔下纜線時，請拔出其連接器或拉式彈片，而不要拉扯纜線。某些纜線的連接器帶有鎖定彈片；若要拔下此類纜線，請向內按壓鎖定彈片，然後再拔下纜線。在拔出連接器時，連接器的兩側應同時退出，以避免弄彎連接器插腳。此外，連接纜線之前，請確定兩個連接器的朝向正確並且對齊。

 **警告：**為避免損壞電腦，請在您開始拆裝電腦內部元件之前執行以下步驟。

1. 確定工作表面平整乾淨，以防止刮傷電腦外殼。
2. 關閉電腦 (請參閱[關閉電腦](#)) 和連接的所有裝置。

△ **警告：**若要拔下網路纜線，請先將纜線從電腦上拔下，然後再將其從網路裝置上拔下。

3. 從電腦上拔下所有電話纜線或網路纜線。
4. 按下並從媒體讀卡器取出記憶卡。
5. 從電源插座上拔下電腦和所有連接裝置的電源線。
6. 從電腦上拔下連接的所有裝置的電源線。

△ **警告：**為防止損壞主機板，請在拆裝電腦內部元件之前，先取出主電池（請參閱[卸下電池](#)）。

7. 取出電池（請參閱[卸下電池](#)）。
8. 將電腦正面朝上放置，打開顯示器，然後按電源按鈕，導去主機板上的剩餘電量。

△ **警告：**在觸摸電腦內部的任何元件之前，請觸摸未上漆的金屬表面（例如電腦背面的金屬），以確保接地並導去您身上的靜電。作業過程中，應經常觸摸未上漆的金屬表面，以導去可能損壞內部元件的靜電。

---

[回到目錄頁](#)

[回到目錄頁](#)

## 更新 BIOS

Dell™ XPS™ L511z 維修手冊

當有更新可用或更換主機板時，可能需要更新 BIOS。若要更新 BIOS，請：

1. 開啟電腦。
2. 連至 [support.dell.com/support/downloads](http://support.dell.com/support/downloads)。
3. 找到適合您電腦的 BIOS 更新檔案：


 **註：**您電腦的服務標籤位於電腦底部的標籤上。

如果您已找到電腦的服務標籤，請：

- a. 按一下 **Enter a Tag** (輸入標籤)。
- b. 在 **Enter a service tag:** (輸入服務標籤：) 欄位中輸入您電腦的服務標籤，按一下 **Go** (前往)，然後繼續執行 [步驟 4](#)。

如果您未找到電腦的服務標籤，請：

- a. 按一下 **Select Model** (選擇型號)。
- b. 在 **Select Your Product Family** (選擇您的產品系列) 清單中，選擇產品類型。
- c. 在 **Select Your Product Line** (選擇您的產品線) 清單中，選擇產品品牌。
- d. 在 **Select Your Product Model** (選擇您的產品型號) 清單中，選擇產品型號。

 **註：**如果您選擇了不同的型號，想要重新開始，請按一下選單右上方的 **Start Over** (重新開始)。

- e. 按一下 **Confirm** (確認)。

4. 螢幕上會顯示結果清單。按一下 **BIOS**。
5. 按一下 **Download Now** (立即下載) 即可下載最新的 BIOS 檔案。  
螢幕上會顯示 **File Download** (檔案下載) 視窗。
6. 按一下 **Save** (儲存) 即可將檔案儲存至您的桌面。會將檔案下載至您的桌面。
7. 如果出現 **Download Complete** (下載完成) 視窗，請按一下 **Close** (關閉)。  
桌面上將出現一個與下載的 BIOS 更新檔案同名的檔案圖示。
8. 連按兩下桌面上的檔案圖示並按照螢幕上的說明進行操作。

---

[回到目錄頁](#)

[回到目錄頁](#)

## 攝影機模組

Dell™ XPS™ L511z 維修手冊

- [卸下攝影機模組](#)
- [裝回攝影機模組](#)

**警告：** 拆裝電腦內部元件之前，請先閱讀電腦隨附的安全資訊。如需更多安全最佳實務資訊，請參閱 Regulatory Compliance (法規遵循) 首頁：[www.dell.com/regulatory\\_compliance](http://www.dell.com/regulatory_compliance)。

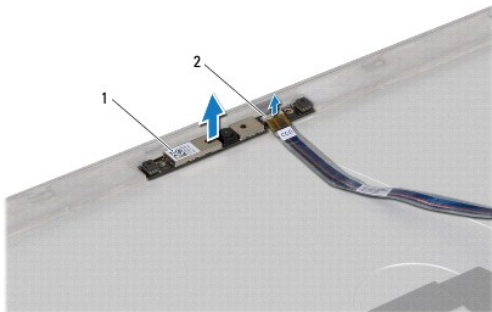
**警告：** 只有獲得認證的維修技術人員才可維修您的電腦。由未經 Dell™ 授權的維修造成的損壞不在保固範圍之內。

**警告：** 為防止靜電損壞，請使用接地腕帶或經常碰觸未上漆的金屬表面（例如電腦上的連接器），以導去身上的靜電。

**警告：** 為防止損壞主機板，請在拆裝電腦內部元件之前，先取出主電池（請參閱[卸下電池](#)）。

### 卸下攝影機模組

1. 按照[開始之前](#)中的說明進行操作。
2. 卸下底座護蓋（請參閱[卸下底座護蓋](#)）。
3. 取出電池（請參閱[卸下電池](#)）。
4. 按照[卸下主機板](#)中步驟 5 至步驟 16 的說明進行操作。
5. 卸下顯示器組件（請參閱[卸下顯示器組件](#)）。
6. 卸下顯示器前蓋（請參閱[卸下顯示器前蓋](#)）。
7. 卸下顯示板（請參閱[卸下顯示板](#)）。
8. 從攝影機模組上的連接器上拔下攝影機纜線。
9. 將攝影機模組小心地從顯示器背蓋抬起取出。




1	攝影機模組	2	攝影機纜線連接器
---	-------	---	----------

### 裝回攝影機模組

1. 按照[開始之前](#)中的說明進行操作。
2. 將攝影機纜線連接至攝影機模組上的連接器。
3. 使用對齊導柱將攝影機模組裝入顯示器背蓋。

4. 裝回顯示板 (請參閱[裝回顯示板](#))。
5. 裝回顯示器前蓋 (請參閱[裝回顯示器前蓋](#))。
6. 按照[更換主機板](#)中[步驟 2](#) 至[步驟 12](#) 的說明進行操作。
7. 裝回顯示器組件 (請參閱[裝回顯示器組件](#))。
8. 裝回電池 (請參閱[更換電池](#))。
9. 裝回基座護蓋 (請參閱[裝回基座護蓋](#))。

 **警告：**開啟電腦之前，請裝回所有螺絲並確保沒有在電腦內部遺留任何螺絲。否則，可能會使電腦受損。

---

[回到目錄頁](#)



[回到目錄頁](#)

## 幣式電池

Dell™ XPS™ L511z 維修手冊

- [卸下幣式電池](#)
- [裝回幣式電池](#)

**警告：** 拆裝電腦內部元件之前，請先閱讀電腦隨附的安全資訊。如需更多安全最佳實務資訊，請參閱 Regulatory Compliance (法規遵循) 首頁：  
[www.dell.com/regulatory\\_compliance](http://www.dell.com/regulatory_compliance)。

**警告：** 只有獲得認證的維修技術人員才可維修您的電腦。由未經 Dell™ 授權的維修造成的損壞不在保固範圍之內。

**警告：** 為防止靜電損壞，請使用接地腕帶或經常碰觸未上漆的金屬表面（例如電腦上的連接器），以導去身上的靜電。

**警告：** 為防止損壞主機板，請在拆裝電腦內部元件之前，先取出主電池（請參閱[卸下電池](#)）。

### 卸下幣式電池

1. 按照[開始之前](#)中的說明進行操作。
2. 卸下底座護蓋（請參閱[卸下底座護蓋](#)）。
3. 取出電池（請參閱[卸下電池](#)）。
4. 從主機板連接器拔下幣式電池纜線。
5. 記下幣式電池纜線的佈線方式，然後將纜線從固定導軌卸下。
6. 推動幣式電池，將它從電腦抬起取出。




1	幣式電池纜線連接器	2	幣式電池
---	-----------	---	------

### 裝回幣式電池

1. 按照[開始之前](#)中的說明進行操作。
2. 將幣式電池推入並置於手掌墊組件，然後依之前記下的方式配接幣式電池纜線。

3. 將幣式電池纜線連接至主機板連接器。
4. 裝回電池 (請參閱[更換電池](#))。
5. 裝回基座護蓋 (請參閱[裝回基座護蓋](#))。

 **警告：**開啟電腦之前，請裝回所有螺絲並確保沒有在電腦內部遺留任何螺絲。否則，可能會使電腦受損。

---

[回到目錄頁](#)

[回到目錄頁](#)

## 音效卡

Dell™ XPS™ L511z 維修手冊

- [卸下音效卡](#)
- [裝回音效卡](#)

**警告：** 拆裝電腦內部元件之前，請先閱讀電腦隨附的安全資訊。如需更多安全最佳實務資訊，請參閱 Regulatory Compliance (法規遵循) 首頁：[www.dell.com/regulatory\\_compliance](http://www.dell.com/regulatory_compliance)。

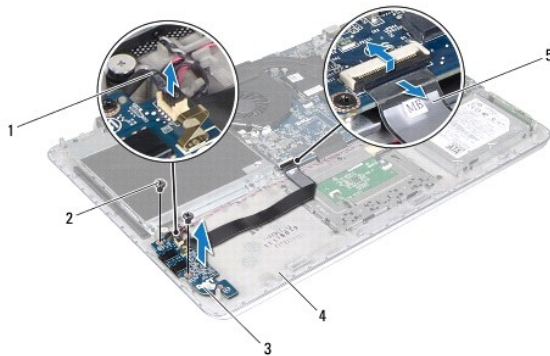
**警告：** 只有獲得認證的維修技術人員才可維修您的電腦。由未經 Dell™ 授權的維修造成的損壞不在保固範圍之內。

**警告：** 為防止靜電損壞，請使用接地腕帶或經常碰觸未上漆的金屬表面（例如電腦上的連接器），以導去身上的靜電。

**警告：** 為防止損壞主機板，請在拆裝電腦內部元件之前，先取出主電池（請參閱[卸下電池](#)）。

### 卸下音效卡

1. 按照[開始之前](#)中的說明進行操作。
2. 卸下底座護蓋（請參閱[卸下底座護蓋](#)）。
3. 取出電池（請參閱[卸下電池](#)）。
4. 抬起連接器門鎖，並從主機板上的連接器上拔下音效卡纜線。
5. 從音效卡上的連接器上拔下喇叭纜線。
6. 卸下將音效卡固定至手掌墊組件的 2 顆螺絲。
7. 將音效卡從電腦抬起取出。




1	喇叭纜線	2	螺絲 (2)
3	音效卡	4	手掌墊組件
5	音效卡纜線		

### 裝回音效卡

1. 按照[開始之前](#)中的說明進行操作。
2. 將音效卡上的螺絲孔與手掌墊組件上的螺絲孔對齊。

3. 裝回將音效卡固定至手掌墊組件的 2 顆螺絲。
4. 將音效卡纜線推入主機板上的連接器，並向下按壓連接器門鎖以固定纜線。
5. 將喇叭纜線連接至音效卡上的連接器。
6. 裝回電池 (請參閱[更換電池](#))。
7. 裝回基座護蓋 (請參閱[裝回基座護蓋](#))。

 **警告：**開啟電腦之前，請裝回所有螺絲並確保沒有在電腦內部遺留任何螺絲。否則，可能會使電腦受損。

---

[回到目錄頁](#)

[回到目錄頁](#)

## 交流電變壓器連接器

Dell™ XPS™ L511z 維修手冊

- [卸下交流電變壓器連接器](#)
- [裝回交流電變壓器連接器](#)

**警告：**拆裝電腦內部元件之前，請先閱讀電腦隨附的安全資訊。如需更多安全最佳實務資訊，請參閱 Regulatory Compliance (法規遵循) 首頁：[www.dell.com/regulatory\\_compliance](http://www.dell.com/regulatory_compliance)。

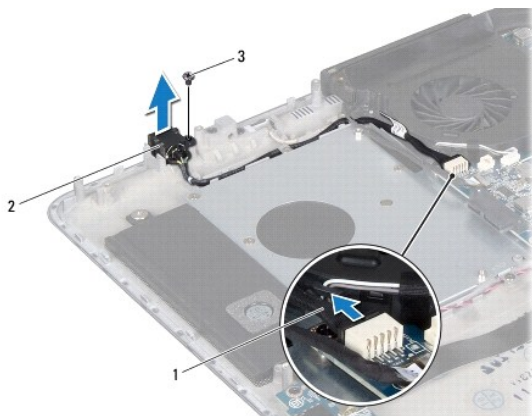
**警告：**只有獲得認證的維修技術人員才可維修您的電腦。由未經 Dell™ 授權的維修造成的損壞不在保固範圍之內。

**警告：**為防止靜電損壞，請使用接地腕帶或經常碰觸未上漆的金屬表面（例如電腦上的連接器），以導去身上的靜電。

**警告：**為防止損壞主機板，請在拆裝電腦內部元件之前，先取出主電池（請參閱[卸下電池](#)）。

### 卸下交流電變壓器連接器

1. 按照[開始之前](#)中的說明進行操作。
2. 卸下底座護蓋（請參閱[卸下底座護蓋](#)）。
3. 取出電池（請參閱[卸下電池](#)）。
4. 取出幣式電池（請參閱[卸下幣式電池](#)）。
5. 卸下光碟機（請參閱[卸下光碟機](#)）。
6. 記下交流電變壓器連接器纜線的佈線方式，然後將纜線從固定導軌卸下。
7. 從主機板連接器拔下交流電變壓器連接器纜線。
8. 卸下將交流電變壓器連接器固定至手掌墊組件的螺絲。
9. 將交流電變壓器連接器從手掌墊組件抬起取出。




1	交流電變壓器連接器纜線	2	交流電變壓器連接器
3	螺絲		

### 裝回交流電變壓器連接器

1. 按照[開始之前](#)中的說明進行操作。

2. 將交流電變壓器連接器上的螺絲孔對齊手掌墊組件中的螺絲孔。
3. 裝回將交流電變壓器連接器固定至手掌墊組件的螺絲。
4. 將交流電變壓器連接器纜線穿過固定導軌。
5. 將交流電變壓器連接器纜線連接至主機板連接器。
6. 裝回光碟機 (請參閱[裝回光碟機](#))。
7. 裝回幣式電池 (請參閱[裝回幣式電池](#))。
8. 裝回電池 (請參閱[更換電池](#))。
9. 裝回底座護蓋 (請參閱[裝回底座護蓋](#))。

 **警告：**開啟電腦之前，請裝回所有螺絲並確保沒有在電腦內部遺留任何螺絲。否則，可能會使電腦受損。

---

[回到目錄頁](#)

[回到目錄頁](#)

## 顯示器

### Dell™ XPS™ L511z 維修手冊

- [顯示器組件](#)
- [顯示器前蓋](#)
- [顯示板](#)
- [顯示器鉸接](#)

**警告：**拆裝電腦內部元件之前，請先閱讀電腦隨附的安全資訊。如需更多安全最佳實務資訊，請參閱 Regulatory Compliance (法規遵循) 首頁：  
[www.dell.com/regulatory\\_compliance](http://www.dell.com/regulatory_compliance)。

**警告：**只有獲得認證的維修技術人員才可維修您的電腦。由未經 Dell™ 授權的維修造成的損壞不在保固範圍之內。

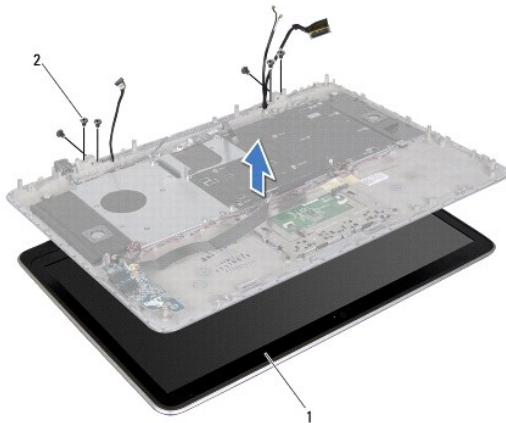
**警告：**為防止靜電損壞，請使用接地腕帶或經常碰觸未上漆的金屬表面（例如電腦上的連接器），以導去身上的靜電。

**警告：**為防止損壞主機板，請在拆裝電腦內部元件之前，先取出主電池（請參閱[卸下電池](#)）。

## 顯示器組件

### 卸下顯示器組件

1. 按照[開始之前](#)中的說明進行操作。
2. 卸下基座護蓋（請參閱[卸下基座護蓋](#)）。
3. 取出電池（請參閱[卸下電池](#)）。
4. 按照[卸下主機板](#)中[步驟 5](#) 至 [步驟 16](#) 的說明進行操作。
5. 卸下將顯示器組件固定至手掌墊組件的 6 顆螺絲。
6. 請記下攝影機纜線、顯示器纜線和迷你卡天線纜線佈線方式，然後從固定導軌取下纜線。
7. 將手掌墊組件從顯示器組件抬起取出。



1	顯示器組件	2	螺絲 (6)
---	-------	---	--------

## 裝回顯示器組件

1. 按照[開始之前](#)中的說明進行操作。
2. 將手掌墊組件置於顯示器組件，然後將顯示器纜線、攝影機纜線和迷你卡天線纜線配接穿過固定導軌。
3. 裝回將顯示器組件固定至手掌墊組件的 6 顆螺絲。
4. 按照[更換主機板](#)中[步驟 2](#) 至 [步驟 12](#) 的說明進行操作。
5. 裝回電池 (請參閱[更換電池](#))。
6. 裝回底座護蓋 (請參閱[裝回底座護蓋](#))。

**⚠ 警告：**開啟電腦之前，請裝回所有螺絲並確保沒有在電腦內部遺留任何螺絲。否則，可能會使電腦受損。

## 顯示器前蓋

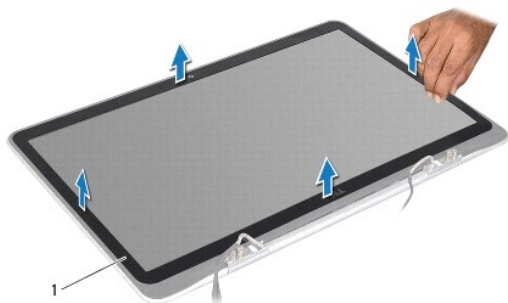
### 卸下顯示器前蓋

**⚠ 警告：**顯示器前蓋極易損壞；卸下前蓋時請務必小心，以免造成損壞。

1. 按照[開始之前](#)中的說明進行操作。
2. 卸下顯示器組件 (請參閱[卸下顯示器組件](#))。

**📌 註：**顯示器前蓋邊緣不得重複使用。如果要更換顯示板或顯示器前蓋，請使用套件中隨附的顯示器前蓋邊緣。

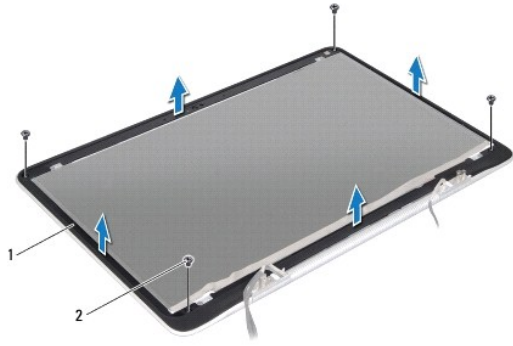
3. 以指尖小心將顯示器前蓋邊緣從分開撕下。



1	顯示器前蓋邊緣
---	---------

4. 卸下將顯示器前蓋固定在顯示器背蓋上的 4 顆螺絲。
5. 抬起顯示器前蓋，使其脫離顯示器組件。





1	顯示器前蓋	2	螺絲 (4)
---	-------	---	--------

## 裝回顯示器前蓋

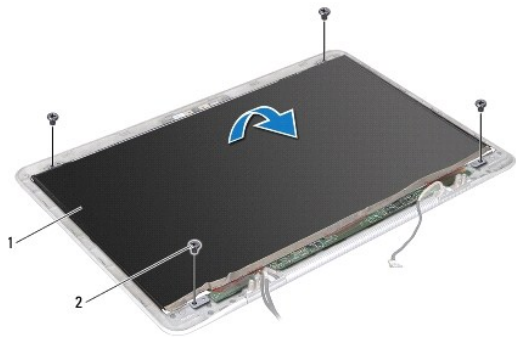
1. 按照[開始之前](#)中的說明進行操作。
2. 將顯示板與顯示器護蓋對齊，然後裝回將顯示板固定在顯示器護蓋上的 4 顆螺絲。
3. 將顯示器前蓋邊緣沿著顯示器前蓋貼好。
4. 裝回顯示器組件 (請參閱[裝回顯示器組件](#))。

**⚠ 警告：**開啟電腦之前，請裝回所有螺絲並確保沒有在電腦內部遺留任何螺絲。否則，可能會使電腦受損。

## 顯示板

### 卸下顯示板

1. 按照[開始之前](#)中的說明進行操作。
2. 卸下顯示器組件 (請參閱[卸下顯示器組件](#))。
3. 卸下顯示器前蓋 (請參閱[卸下顯示器前蓋](#))。
4. 卸下將顯示板固定在顯示器背蓋上的 4 顆螺絲。
5. 請勿用力拉動顯示板，小心將顯示板抬起，然後將它翻面。



1	顯示板	2	螺絲 (4)
---	-----	---	--------

6. 從顯示板背面輕輕撕下顯示器纜線。
7. 拉動膠帶，從顯示板上的連接器拔下顯示器纜線。



1	膠帶	2	顯示器纜線
---	----	---	-------

8. 抬起顯示板，使其脫離顯示器背蓋。

## 裝回顯示板

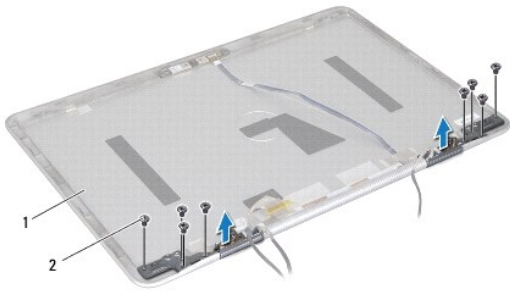
1. 按照[開始之前](#)中的說明進行操作。
2. 將顯示器纜線連接至顯示板上的連接器。
3. 將顯示器纜線黏在顯示板邊緣。
4. 將顯示板置於顯示器背蓋上。
5. 裝回將顯示板固定在顯示器背蓋上的 4 顆螺絲。
6. 裝回顯示器前蓋 (請參閱[裝回顯示器前蓋](#))。
7. 裝回顯示器組件 (請參閱[裝回顯示器組件](#))。

---

## 顯示器鉸接

### 卸下顯示器鉸接

1. 按照[開始之前](#)中的說明進行操作。
2. 卸下顯示器組件 (請參閱[卸下顯示器組件](#))。
3. 卸下顯示器前蓋 (請參閱[卸下顯示器前蓋](#))。
4. 卸下顯示板 (請參閱[卸下顯示板](#))。
5. 卸下用來將顯示器鉸接固定至顯示器背蓋的 8 顆螺絲 (每側各 4 顆)。
6. 將顯示器鉸接從顯示器背蓋卸下。



1	顯示器背蓋	2	螺絲 (8)
---	-------	---	--------

### 裝回顯示器鉸接

1. 按照[開始之前](#)中的說明進行操作。
2. 將顯示器鉸接裝回定位。
3. 裝回用來將顯示器鉸接固定至顯示器背蓋的 8 顆螺絲 (每側各 4 顆)。
4. 裝回顯示板 (請參閱[裝回顯示板](#))。
5. 裝回顯示器前蓋 (請參閱[裝回顯示器前蓋](#))。
6. 裝回顯示器組件 ([裝回顯示器組件](#))。

**⚠ 警告：**開啟電腦之前，請裝回所有螺絲並確保沒有在電腦內部遺留任何螺絲。否則，可能會使電腦受損。

---

[回到目錄頁](#)

[回到目錄頁](#)

## 風扇

### Dell™ XPS™ L511z 維修手冊

- [卸下風扇](#)
- [裝回風扇](#)

**警告：** 拆裝電腦內部元件之前，請先閱讀電腦隨附的安全資訊。如需更多安全最佳實務資訊，請參閱 Regulatory Compliance (法規遵循) 首頁：  
[www.dell.com/regulatory\\_compliance](http://www.dell.com/regulatory_compliance)。

**警告：** 如果您在散熱器很熱時將風扇從電腦卸下，請勿碰觸散熱器的金屬外殼。

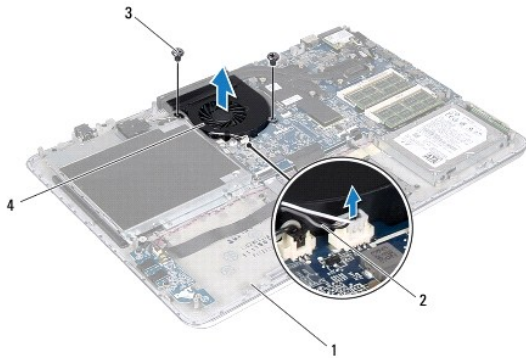
**警告：** 只有獲得認證的維修技術人員才可維修您的電腦。由未經 Dell™ 授權的維修造成的損壞不在保固範圍之內。

**警告：** 為防止靜電損壞，請使用接地腕帶或經常碰觸未上漆的金屬表面（例如電腦上的連接器），以導去身上的靜電。

**警告：** 為防止損壞主機板，請在拆裝電腦內部元件之前，先取出主電池（請參閱[卸下電池](#)）。

## 卸下風扇

1. 按照[開始之前](#)中的說明進行操作。
2. 卸下底座護蓋（請參閱[卸下底座護蓋](#)）。
3. 取出電池（請參閱[卸下電池](#)）。
4. 從主機板連接器拔下風扇纜線。
5. 卸下將風扇固定至手掌墊組件的 2 顆螺絲。
6. 將風扇拍離手掌墊組件。




1	手掌墊組件	2	風扇纜線
3	螺絲 (2)	4	風扇

## 裝回風扇

1. 按照[開始之前](#)中的說明進行操作。
2. 將風扇上的螺絲孔與手掌墊組件上的螺絲孔對齊。
3. 裝回將風扇固定至手掌墊組件的 2 顆螺絲。

4. 將風扇纜線連接至主機板連接器。
5. 裝回電池 (請參閱[更換電池](#))。
6. 裝回基座護蓋 (請參閱[裝回基座護蓋](#))。

 **警告：**開啟電腦之前，請裝回所有螺絲並確保沒有在電腦內部遺留任何螺絲。否則，可能會使電腦受損。

---

[回到目錄頁](#)

[回到目錄頁](#)

## 硬碟機

Dell™ XPS™ L511z 維修手冊

- [卸下硬碟機](#)
- [裝回硬碟機](#)

**警告：** 拆裝電腦內部元件之前，請先閱讀電腦隨附的安全資訊。如需更多安全最佳實務資訊，請參閱 Regulatory Compliance (法規遵循) 首頁：[www.dell.com/regulatory\\_compliance](http://www.dell.com/regulatory_compliance)。

**警告：** 如果您在硬碟機很熱時將其從電腦中卸下，請勿碰觸硬碟機的金屬外殼。

**警告：** 只有獲得認證的維修技術人員才可維修您的電腦。由未經 Dell™ 授權的維修造成的損壞不在保固範圍之內。

**警告：** 為防止靜電損壞，請使用接地腕帶或經常碰觸未上漆的金屬表面 (例如電腦上的連接器)，以導去身上的靜電。

**警告：** 為防止損壞主機板，請在拆裝電腦內部元件之前，先取出主電池 (請參閱[卸下電池](#))。

**警告：** 為防止資料遺失，請在卸下硬碟機之前先關閉電腦 (請參閱[關閉電腦](#))。請勿在電腦處於開機或睡眠狀態時卸下硬碟機。

**警告：** 硬碟機極易損壞；在處理硬碟機時請務必小心。

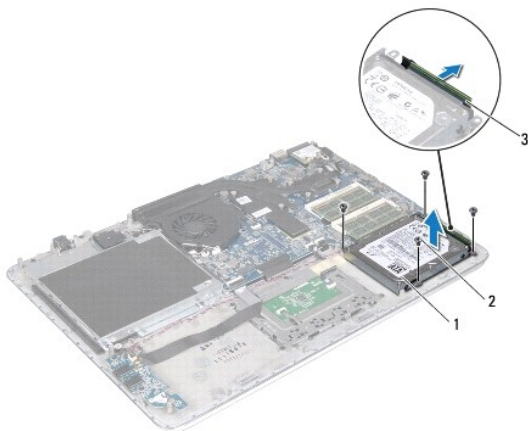
**註：** 對於非 Dell 公司提供的硬碟機，Dell 不保證其相容性，也不提供支援。

**註：** 如果您要安裝非 Dell 公司提供的硬碟機，則需要在新硬碟機上安裝作業系統、驅動程式和公用程式。

### 卸下硬碟機

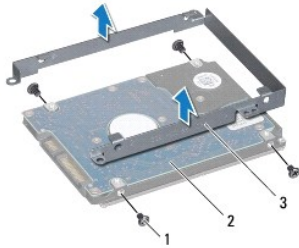
1. 按照[開始之前](#)中的說明進行操作。
2. 卸下底座護蓋 (請參閱[卸下底座護蓋](#))。
3. 取出電池 (請參閱[卸下電池](#))。
4. 卸下將硬碟機組件固定在手掌墊組件的 4 顆螺絲。
5. 從硬碟機上拔下硬碟機纜線。
6. 將硬碟機組件從手掌墊組件抬起取出。

**警告：** 如果硬碟機未安裝在電腦中，請將其存放在防靜電保護包裝中 (請參閱電腦所隨附安全說明中的「防止靜電損壞」)。



1	硬碟機組件	2	螺絲 (4)
3	硬碟機纜線連接器		

- 卸下將硬碟機托架固定在硬碟機上的 4 顆螺絲。
- 提起硬碟機托架，使其脫離硬碟機。



1	螺絲 (4)	2	硬碟機
3	硬碟機托架		

## 裝回硬碟機

- 按照[開始之前](#)中的說明進行操作。
- 從包裝中取出新的硬碟機。  
請保留原包裝材料以便存放或運送硬碟機。
- 將硬碟機托架裝回硬碟機。
- 裝回將硬碟機托架固定至硬碟機的 4 顆螺絲。
- 將硬碟機纜線連接至硬碟機。
- 將硬碟機組件置於手掌墊組件。
- 裝回將硬碟機組件固定在手掌墊組件的 4 顆螺絲。
- 裝回電池 (請參閱[更換電池](#))。
- 裝回底座護蓋 (請參閱[裝回底座護蓋](#))。

**⚠ 警告：**開啟電腦之前，請裝回所有螺絲並確保沒有在電腦內部遺留任何螺絲。否則，可能會使電腦受損。

[回到目錄頁](#)

[回到目錄頁](#)

## 散熱器

Dell™ XPS™ L511z 維修手冊

- [卸下散熱器](#)
- [裝回散熱器](#)

**警告：** 拆裝電腦內部元件之前，請先閱讀電腦隨附的安全資訊。如需更多安全最佳實務資訊，請參閱 Regulatory Compliance (法規遵循) 首頁：  
[www.dell.com/regulatory\\_compliance](http://www.dell.com/regulatory_compliance)。

**警告：** 如果您在散熱器很熱時將其從電腦卸下，請勿碰觸散熱器的金屬外殼。

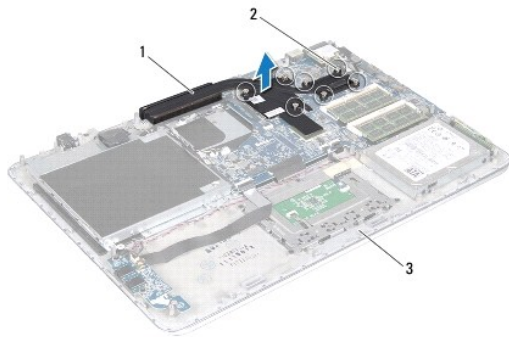
**警告：** 只有獲得認證的維修技術人員才可維修您的電腦。由未經 Dell™ 授權的維修造成的損壞不在保固範圍之內。

**警告：** 為防止靜電損壞，請使用接地腕帶或經常碰觸未上漆的金屬表面（例如電腦上的連接器），以導去身上的靜電。

**警告：** 為防止損壞主機板，請在拆裝電腦內部元件之前，先取出主電池（請參閱[卸下電池](#)）。

### 卸下散熱器

1. 按照[開始之前](#)中的說明進行操作。
2. 卸下底座護蓋（請參閱[卸下底座護蓋](#)）。
3. 取出電池（請參閱[卸下電池](#)）。
4. 卸下風扇（請參閱[卸下風扇](#)）。
5. 按順序（如散熱器上指示的順序）旋鬆將散熱器固定在主機板上的 7 顆緊固螺絲。
6. 從主機板將散熱器抬起取出。



1	散熱器	2	緊固螺絲 (7)
3	手掌墊組件		


### 裝回散熱器

**註：** 如果要將原來的處理器和散熱器重新安裝在一起，則可以重新使用原來的熱脂。如果要更換處理器或散熱器，則應使用套件隨附的導熱散熱片以確保導熱性。

1. 按照[開始之前](#)中的說明進行操作。
2. 清潔散熱器底部的熱脂並重新塗上熱脂。
3. 將散熱器上的 7 顆緊固螺絲與主機板上的螺絲孔對齊，然後依序（如散熱器上所指示）鎖緊螺絲。



4. 裝回風扇 (請參閱[裝回風扇](#))。
5. 裝回電池 (請參閱[更換電池](#))。
6. 裝回底座護蓋 (請參閱[裝回底座護蓋](#))。

 **警告：**開啟電腦之前，請裝回所有螺絲並確保沒有在電腦內部遺留任何螺絲。否則，可能會使電腦受損。

---

[回到目錄頁](#)

[回到目錄頁](#)

## 鍵盤

### Dell™ XPS™ L511z 維修手冊

- [卸下鍵盤托架](#)
- [裝回鍵盤托架](#)
- [卸下鍵盤](#)
- [裝回鍵盤](#)

**警告：** 拆裝電腦內部元件之前，請先閱讀電腦隨附的安全資訊。如需更多安全最佳實務資訊，請參閱 Regulatory Compliance (法規遵循) 首頁：[www.dell.com/regulatory\\_compliance](http://www.dell.com/regulatory_compliance)。

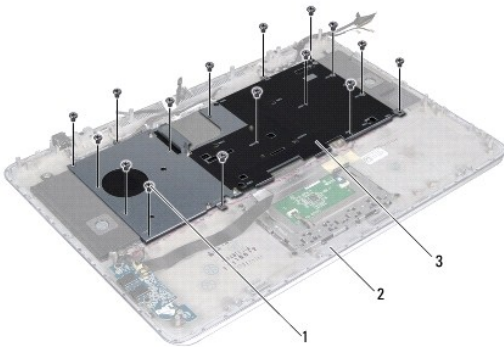
**警告：** 只有獲得認證的維修技術人員才可維修您的電腦。由未經 Dell™ 授權的維修造成的損壞不在保固範圍之內。

**警告：** 為防止靜電損壞，請使用接地腕帶或經常碰觸未上漆的金屬表面（例如電腦上的連接器），以導去身上的靜電。

**警告：** 為防止損壞主機板，請在拆裝電腦內部元件之前，先取出主電池（請參閱[卸下電池](#)）。

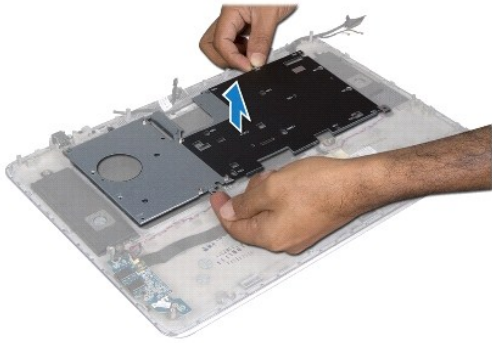
## 卸下鍵盤托架

1. 按照[開始之前](#)中的說明進行操作。
2. 卸下底座護蓋（請參閱[卸下底座護蓋](#)）。
3. 取出電池（請參閱[卸下電池](#)）。
4. 按照[卸下主機板](#)中[步驟 5](#) 至 [步驟 16](#) 的說明進行操作。
5. 卸下將鍵盤托架固定至手掌墊組件的 16 顆螺絲。



1	螺絲 (16)	2	手掌墊組件
3	鍵盤托架		

6. 將鍵盤托架從手掌墊組件抬起取出。



---

## 裝回鍵盤托架

1. 按照[開始之前](#)中的說明進行操作。
2. 將鍵盤托架置於手掌墊組件。
3. 裝回將鍵盤托架固定至手掌墊組件的 16 顆螺絲。
4. 按照[更換主機板](#)中[步驟 2](#) 至 [步驟 12](#) 的說明進行操作。
5. 裝回電池 (請參閱[更換電池](#))。
6. 裝回底座護蓋 (請參閱[裝回底座護蓋](#))。

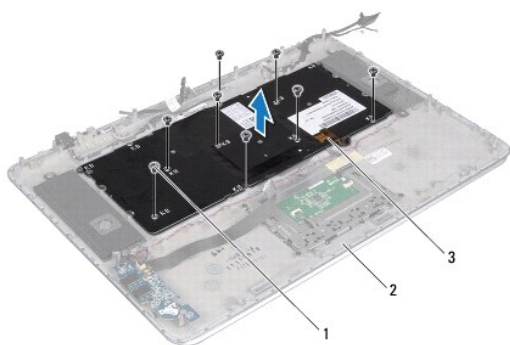
---

## 卸下鍵盤

1. 按照[開始之前](#)中的說明進行操作。
2. 卸下鍵盤托架 (請參閱[卸下鍵盤托架](#))。

**⚠ 警告：**鍵盤上的鍵帽容易受損和錯位，並且在裝回時很費時。卸下和處理鍵盤時，請務必小心。

3. 卸下將鍵盤固定至手掌墊組件的 8 顆螺絲。
4. 將鍵盤從手掌墊組件抬起取出。



1	螺絲 (8)	2	手掌墊組件
3	鍵盤		

## 裝回鍵盤

1. 按照[開始之前](#)中的說明進行操作。
2. 將鍵盤置於手掌墊組件。
3. 裝回將鍵盤固定至手掌墊組件的 8 顆螺絲。
4. 裝回鍵盤托架 (請參閱[裝回鍵盤托架](#))。

**⚠ 警告：**開啟電腦之前，請裝回所有螺絲並確保沒有在電腦內部遺留任何螺絲。否則，可能會使電腦受損。

[回到目錄頁](#)

[回到目錄頁](#)

## 電池狀態指示燈板

Dell™ XPS™ L511z 維修手冊

- [卸下電池狀態指示燈板](#)
- [裝回電池狀態指示燈板](#)

**警告：** 拆裝電腦內部元件之前，請先閱讀電腦隨附的安全資訊。如需更多安全最佳實務資訊，請參閱 Regulatory Compliance (法規遵循) 首頁：  
[www.dell.com/regulatory\\_compliance](http://www.dell.com/regulatory_compliance)。

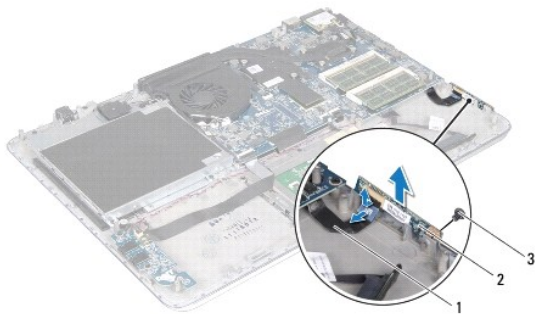
**警告：** 為防止靜電損壞，請使用接地腕帶或經常碰觸未上漆的金屬表面（例如電腦上的連接器），以導去身上的靜電。

**警告：** 只有獲得認證的維修技術人員才可維修您的電腦。由未經 Dell 授權的維修造成的損壞不在保固範圍之內。

**警告：** 為防止損壞主機板，請在拆裝電腦內部元件之前，先取出主電池（請參閱[卸下電池](#)）。

### 卸下電池狀態指示燈板

1. 按照[開始之前](#)中的說明進行操作。
2. 卸下底座護蓋（請參閱[卸下底座護蓋](#)）。
3. 取出電池（請參閱[卸下電池](#)）。
4. 卸下硬碟機（請參閱[卸下硬碟機](#)）。
5. 卸下將電池狀態指示燈板固定在手掌墊組件的螺絲。
6. 請勿用力拉扯電池狀態指示燈板，小心將電池指示燈板抬起。
7. 抬起連接器門鎖，從電池狀態指示燈板上的連接器拔下電池狀態指示燈板纜線。




1	電池狀態指示燈板纜線	2	電池狀態指示燈板
3	螺絲		

### 裝回電池狀態指示燈板

1. 按照[開始之前](#)中的說明進行操作。

2. 將電池狀態指示燈板纜線推入電池狀態指示燈板上的連接器，然後將連接器門鎖向下壓，將電池狀態指示燈板纜線固定至電池狀態指示燈板上的連接器。
3. 將電池狀態指示燈板置於手掌墊組件。
4. 裝回將電池狀態指示燈板固定在手掌墊組件的螺絲。
5. 裝回硬碟機 (請參閱[裝回硬碟機](#))。
6. 裝回電池 (請參閱[更換電池](#))。
7. 裝回基座護蓋 (請參閱[裝回基座護蓋](#))。

 **警告：**開啟電腦之前，請裝回所有螺絲並確保沒有在電腦內部遺留任何螺絲。否則，可能會使電腦受損。

---

[回到目錄頁](#)

[回到目錄頁](#)

## 記憶體模組

Dell™ XPS™ L511z 維修手冊

- [卸下記憶體模組](#)
- [裝回記憶體模組](#)

**警告：** 拆裝電腦內部元件之前，請先閱讀電腦隨附的安全資訊。如需更多安全最佳實務資訊，請參閱 Regulatory Compliance (法規遵循) 首頁：  
[www.dell.com/regulatory\\_compliance](http://www.dell.com/regulatory_compliance)。

**警告：** 只有獲得認證的維修技術人員才可維修您的電腦。由未經 Dell™ 授權的維修造成的損壞不在保固範圍之內。

**警告：** 為防止靜電損壞，請使用接地腕帶或經常碰觸未上漆的金屬表面（例如電腦上的連接器），以導去身上的靜電。

**警告：** 為防止損壞主機板，請在拆裝電腦內部元件之前，先取出主電池（請參閱[卸下電池](#)）。

您可以在主機板上安裝記憶體模組來增加電腦的記憶體。請參閱電腦隨附的《安裝指南》中或 [support.dell.com/manuals](http://support.dell.com/manuals) 上的「規格」，以取得您電腦支援的記憶體類型資訊。

**註：** 從 Dell 購買的記憶體包括在您的電腦保固範圍之內。

您的電腦具有兩個使用者可使用的 SODIMM 連接器，分別標示為 DIMM A 和 DIMM B。

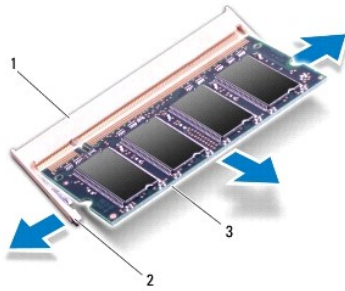
---

### 卸下記憶體模組

1. 按照[開始之前](#)中的說明進行操作。
2. 卸下底座護蓋（請參閱[卸下底座護蓋](#)）。
3. 取出電池（請參閱[卸下電池](#)）。

**警告：** 為防止損壞記憶體模組連接器，請勿使用工具分開記憶體模組的固定夾。

4. 用指尖小心地將記憶體模組連接器每端的固定夾分開，直至記憶體模組彈起。



1	記憶體模組連接器	2	固定夾 (2)
3	記憶體模組		

5. 從記憶體模組連接器中卸下記憶體模組。

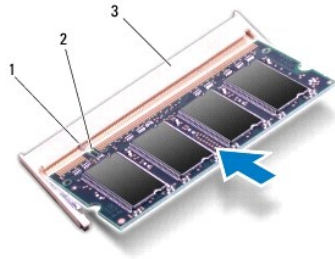
---

### 裝回記憶體模組

**警告：**如果您需要在兩個連接器中安裝記憶體模組，請先在標有「DIMM A」的連接器中安裝記憶體模組，然後在標有「DIMM B」的連接器中安裝記憶體模組。

1. 按照[開始之前](#)中的說明進行操作。
2. 將記憶體模組上的槽口與記憶體模組連接器上的彈片對齊。
3. 以 45 度角將記憶體模組穩固地滑入記憶體模組連接器，並向下按壓記憶體模組，直至聽到其卡入到位的卡嗒聲。如果未聽到卡嗒聲，請卸下記憶體模組並重新安裝。

**注意：**如果記憶體模組安裝不正確，電腦可能無法啟動。



1	彈片	2	槽口
3	記憶體模組連接器		


4. 裝回電池 (請參閱[更換電池](#))。
5. 裝回底座護蓋 (請參閱[裝回底座護蓋](#))。
6. 將交流電變壓器連接至電腦和電源插座。

**警告：**開啟電腦之前，請裝回所有螺絲並確保沒有在電腦內部遺留任何螺絲。否則，可能會使電腦受損。

7. 開啟電腦。

電腦啟動時，會偵測到新增的記憶體，並會自動更新系統組態資訊。

若要確認電腦中已安裝的記憶體容量，請：

按一下 **開始**  → **控制台** → **系統及安全性** → **系統**。

---

[回到目錄頁](#)



[回到目錄頁](#)

## 無線迷你卡

Dell™ XPS™ L511z 維修手冊

- [卸下迷你卡](#)
- [裝回迷你卡](#)

**警告：** 拆裝電腦內部元件之前，請先閱讀電腦隨附的安全資訊。如需更多安全最佳實務資訊，請參閱 Regulatory Compliance (法規遵循) 首頁：[www.dell.com/regulatory\\_compliance](http://www.dell.com/regulatory_compliance)。

**警告：** 只有獲得認證的維修技術人員才可維修您的電腦。由未經 Dell™ 授權的維修造成的損壞不在保固範圍之內。

**警告：** 為防止靜電損壞，請使用接地腕帶或經常碰觸未上漆的金屬表面（例如電腦上的連接器），以導去身上的靜電。

**警告：** 為防止損壞主機板，請在拆裝電腦內部元件之前，先取出主電池（請參閱[卸下電池](#)）。

**註：** 對於非 Dell 公司提供的迷你卡，Dell 不保證其相容性，也不提供支援。

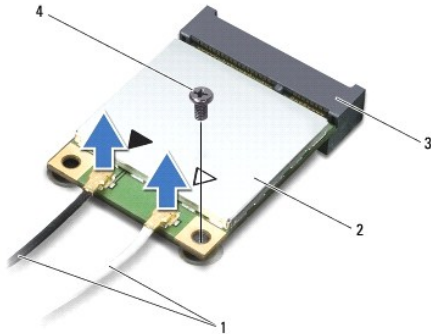
如果您在訂購電腦時也訂購有無線迷你卡，則該插卡已經安裝。

您的電腦具有一個半長迷你卡插槽，可支援無線區域網路 (WLAN) 和藍芽組合卡。

**註：** 迷你卡插槽中不一定已經安裝了迷你卡，必須視電腦出售時的組態而定。

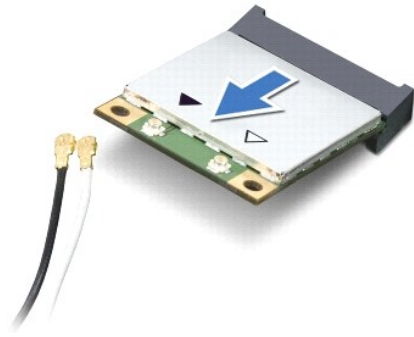
### 卸下迷你卡

- 按照[開始之前](#)中的說明進行操作。
- 卸下底座護蓋（請參閱[卸下底座護蓋](#)）。
- 取出電池（請參閱[卸下電池](#)）。
- 從迷你卡上拔下天線纜線。
- 卸下將迷你卡固定在主機板上的螺絲。



1	天線纜線 (2)	2	迷你卡
3	主機板連接器	4	螺絲

- 從主機板連接器掀起迷你卡。



△ **警告：**當迷你卡未安裝在電腦中時，請將它存放在防靜電保護包裝中。有關更多資訊，請參閱電腦隨附安全資訊中的「防止靜電損害」。

## 裝回迷你卡

1. 按照[開始之前](#)中的說明進行操作。
2. 從包裝中取出新的迷你卡。

△ **警告：**將迷你卡平穩地滑入到位。如果您用力過大，可能會損壞連接器。

△ **警告：**連接器採用鎖定式設計以確保正確插接。如果您感到有阻力，請檢查插卡和主機板上的連接器並重新對齊插卡。

△ **警告：**為避免損壞迷你卡，切勿將纜線置於插卡下面。

3. 以 45 度角將迷你卡連接器插入至主機板連接器。
4. 向下按壓迷你卡的另一端，使其插到主機板上的插槽中，並裝回將迷你卡固定在主機板上的螺絲。
5. 將相應的天線纜線連接至您正在安裝的迷你卡。

迷你卡上的連接器	天線纜線顏色配置
WLAN + 藍芽 (2 條天線纜線)	
主要 WLAN + 藍芽 (白色三角形)	白色
輔助 WLAN + 藍芽 (黑色三角形)	黑色

6. 裝回電池 (請參閱[更換電池](#))。
7. 裝回底座護蓋 (請參閱[裝回底座護蓋](#))。

△ **警告：**開啟電腦之前，請裝回所有螺絲並確保沒有在電腦內部遺留任何螺絲。否則，可能會使電腦受損。

8. 視需要為迷你卡安裝驅動程式和公用程式。

📌 **註：**如果您要安裝非 Dell 公司提供的迷你卡，則必須安裝相應的驅動程式和公用程式。

[回到目錄頁](#)

[回到目錄頁](#)

## 基座護蓋

Dell™ XPS™ L511z 維修手冊

- [卸下基座護蓋](#)
- [裝回基座護蓋](#)

**警告：** 拆裝電腦內部元件之前，請先閱讀電腦隨附的安全資訊。如需更多安全最佳實務資訊，請參閱 Regulatory Compliance (法規遵循) 首頁：[www.dell.com/regulatory\\_compliance](http://www.dell.com/regulatory_compliance)。

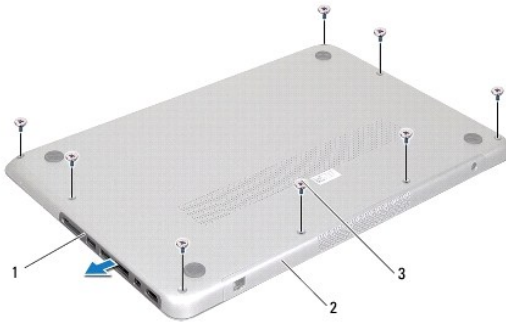
**警告：** 只有獲得認證的維修技術人員才可維修您的電腦。由未經 Dell 授權的維修造成的損壞不在保固範圍之內。

**警告：** 為防止靜電損壞，請使用接地腕帶或經常碰觸未上漆的金屬表面（例如電腦上的連接器），以導去身上的靜電。

**警告：** 為防止損壞主機板，請在拆裝電腦內部元件之前，先取出主電池（請參閱[卸下電池](#)）。

### 卸下基座護蓋

1. 按照[開始之前](#)中的說明進行操作。
2. 卸下將基座護蓋固定至手掌墊組件的 8 顆螺絲。
3. 以指尖小心拉動連接器邊框，使它從基座護蓋脫離。



1	連接器邊框	2	基座護蓋
3	螺絲 (8)		

4. 卸下將基座護蓋固定至手掌墊組件的剩下 2 顆螺絲。
5. 用指尖將基座護蓋上的彈片從手掌墊組件上的插槽釋放。
6. 將基座護蓋從手掌墊組件抬起取出。



1	螺絲 (2)	2	底座護蓋
---	--------	---	------

---

## 裝回底座護蓋

1. 按照[開始之前](#)中的說明進行操作。
2. 將底座護蓋上的彈片與手掌墊組件上的插槽對齊，並將底座護蓋卡入到位。
3. 裝回將底座護蓋固定至手掌墊組件的 10 顆螺絲。
4. 將連接器邊框輕輕卡入底座護蓋。

---

[回到目錄頁](#)

[回到目錄頁](#)

## 光碟機

Dell™ XPS™ L511z 維修手冊

- [卸下光碟機](#)
- [裝回光碟機](#)

**警告：** 拆裝電腦內部元件之前，請先閱讀電腦隨附的安全資訊。如需更多安全最佳實務資訊，請參閱 Regulatory Compliance (法規遵循) 首頁：[www.dell.com/regulatory\\_compliance](http://www.dell.com/regulatory_compliance)。

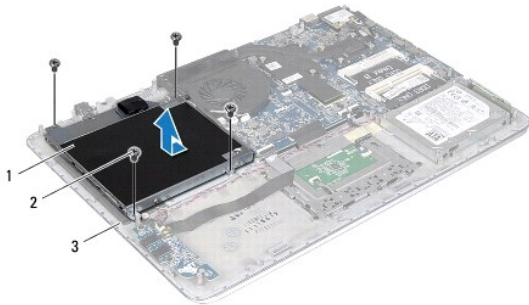
**警告：** 只有獲得認證的維修技術人員才可維修您的電腦。由未經 Dell™ 授權的維修造成的損壞不在保固範圍之內。

**警告：** 為防止靜電損壞，請使用接地腕帶或經常碰觸未上漆的金屬表面 (例如電腦上的連接器)，以導去身上的靜電。

**警告：** 為防止損壞主機板，請在拆裝電腦內部元件之前，先取出主電池 (請參閱[卸下電池](#))。

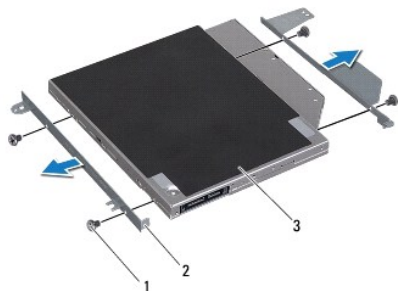
### 卸下光碟機

1. 按照[開始之前](#)中的說明進行操作。
2. 卸下基座護蓋 (請參閱[卸下基座護蓋](#))。
3. 取出電池 (請參閱[卸下電池](#))。
4. 取出幣式電池 (請參閱[卸下幣式電池](#))。
5. 卸下將光碟機固定至手掌墊組件的 4 顆螺絲。
6. 將光碟機推出，然後將它從手掌墊組件抬起取出。



1	光碟機	2	螺絲 (4)
3	基座護蓋		


7. 卸下將光碟機托架固定至光碟機的 4 顆螺絲 (每側各 2 顆)。
8. 將光碟機托架從光碟機卸下。



1	螺絲 (4)	2	光碟機托架 (2)
3	光碟機		

## 裝回光碟機

1. 按照[開始之前](#)中的說明進行操作。
2. 將光碟機托架裝至定位。
3. 裝回將光碟機托架固定至光碟機的 4 顆螺絲 (每側各 2 顆)。
4. 將光碟機置於手掌墊組件。
5. 裝回將光碟機固定至手掌墊組件的 4 顆螺絲。
6. 裝回幣式電池 (請參閱[裝回幣式電池](#))。
7. 裝回電池 (請參閱[更換電池](#))。
8. 裝回基座護蓋 (請參閱[裝回基座護蓋](#))。

 **警告：**開啟電腦之前，請裝回所有螺絲並確保沒有在電腦內部遺留任何螺絲。否則，可能會使電腦受損。

[回到目錄頁](#)

[回到目錄頁](#)

## 手掌墊組件

Dell™ XPS™ L511z 維修手冊

- [卸下手掌墊組件](#)
- [裝回手掌墊組件](#)

**警告：** 拆裝電腦內部元件之前，請先閱讀電腦隨附的安全資訊。如需更多安全最佳實務資訊，請參閱 Regulatory Compliance (法規遵循) 首頁：  
[www.dell.com/regulatory\\_compliance](http://www.dell.com/regulatory_compliance)。

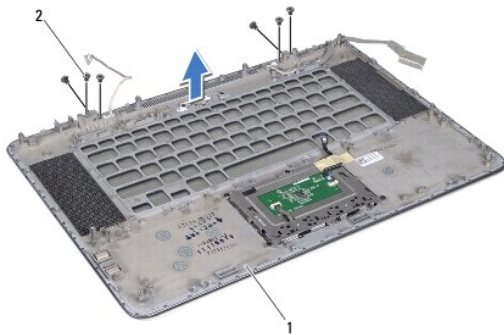
**警告：** 只有獲得認證的維修技術人員才可維修您的電腦。由未經 Dell™ 授權的維修造成的損壞不在保固範圍之內。

**警告：** 為防止靜電損壞，請使用接地腕帶或經常碰觸未上漆的金屬表面（例如電腦上的連接器），以導去身上的靜電。

**警告：** 為防止損壞主機板，請在拆裝電腦內部元件之前，先取出主電池（請參閱[卸下電池](#)）。

### 卸下手掌墊組件

1. 按照[開始之前](#)中的說明進行操作。
2. 卸下底座護蓋（請參閱[卸下底座護蓋](#)）。
3. 取出電池（請參閱[卸下電池](#)）。
4. 按照[卸下主機板](#)中步驟 5 至步驟 16 的說明進行操作。
5. 卸下鍵盤（請參閱[卸下鍵盤](#)）。
6. 卸下喇叭（請參閱[卸下喇叭](#)）。
7. 卸下電源按鈕板（請參閱[卸下電源按鈕板](#)）。
8. 卸下交流電變壓器連接器（請參閱[卸下交流電變壓器連接器](#)）。
9. 卸下音效卡（請參閱[卸下音效卡](#)）。
10. 卸下電池狀態指示燈板（請參閱[卸下電池狀態指示燈板](#)）。
11. 卸下將手掌墊組件固定至顯示器組件的 6 顆螺絲。
12. 請記下攝影機纜線、顯示器纜線和迷你卡天線纜線佈線方式，然後從固定導軌取下纜線。
13. 抬起手掌墊組件，使其脫離顯示器組件。




1	手掌墊組件	2	螺絲 (6)
---	-------	---	--------

 **警告：**小心將手掌墊組件與顯示器組件分開，以免顯示器組件受損。

---

## 裝回手掌墊組件

1. 按照[開始之前](#)中的說明進行操作。
2. 將手掌墊組件置於顯示器組件，然後將顯示器纜線、攝影機纜線和迷你卡天線纜線配接穿過固定導軌。
3. 裝回將手掌墊組件固定至顯示器組件的 6 顆螺絲。
4. 裝回電池狀態指示燈板 (請參閱[裝回電池狀態指示燈板](#))。
5. 裝回音效卡 (請參閱[裝回音效卡](#))。
6. 裝回交流電變壓器連接器 (請參閱[裝回交流電變壓器連接器](#))。
7. 裝回電源按鈕板 (請參閱[裝回電源按鈕板](#))。
8. 裝回喇叭 (請參閱[裝回喇叭](#))。
9. 裝回鍵盤 (請參閱[裝回鍵盤](#))。
10. 按照[更換主機板](#)中[步驟 2](#) 至 [步驟 12](#) 的說明進行操作。
11. 裝回電池 (請參閱[更換電池](#))。
12. 裝回底座護蓋 (請參閱[裝回底座護蓋](#))。

 **警告：**開啟電腦之前，請裝回所有螺絲並確保沒有在電腦內部遺留任何螺絲。否則，可能會使電腦受損。

---

[回到目錄頁](#)



[回到目錄頁](#)

## 電源按鈕板

Dell™ XPS™ L511z 維修手冊

- [卸下電源按鈕板](#)
- [裝回電源按鈕板](#)

**警告：** 拆裝電腦內部元件之前，請先閱讀電腦隨附的安全資訊。如需更多安全最佳實務資訊，請參閱 Regulatory Compliance (法規遵循) 首頁：  
[www.dell.com/regulatory\\_compliance](http://www.dell.com/regulatory_compliance)。

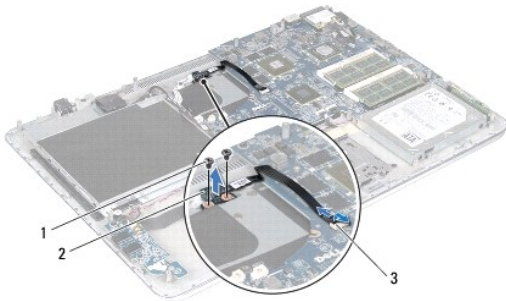
**警告：** 只有獲得認證的維修技術人員才可維修您的電腦。由未經 Dell™ 授權的維修造成的損壞不在保固範圍之內。

**警告：** 為防止靜電損壞，請使用接地腕帶或經常碰觸未上漆的金屬表面（例如電腦上的連接器），以導去身上的靜電。

**警告：** 為防止損壞主機板，請在拆裝電腦內部元件之前，先取出主電池（請參閱[卸下電池](#)）。

### 卸下電源按鈕板

1. 按照[開始之前](#)中的說明進行操作。
2. 卸下底座護蓋（請參閱[卸下底座護蓋](#)）。
3. 取出電池（請參閱[卸下電池](#)）。
4. 卸下風扇（請參閱[卸下風扇](#)）。
5. 卸下散熱器（請參閱[卸下散熱器](#)）。
6. 抬起連接器門鎖，並將電源按鈕板纜線從主機板上的連接器拔下。
7. 卸下將電源按鈕板固定至手掌墊組件的 2 顆螺絲。
8. 將電源按鈕板連同纜線一併從電腦抬起取出。




1	螺絲 (2)	2	電源按鈕板
3	電源按鈕板纜線連接器		

### 裝回電源按鈕板

1. 按照[開始之前](#)中的說明進行操作。
2. 使用對齊導柱將電源按鈕板裝入手掌墊組件。

3. 將電源按鈕板固定至手掌墊組件的 2 顆螺絲裝回。
4. 將電源按鈕板纜線推入主機板的連接器，然後向下按壓連接器門鎖，以固定纜線。
5. 裝回散熱器 (請參閱[裝回散熱器](#))。
6. 裝回風扇 (請參閱[裝回風扇](#))。
7. 裝回電池 (請參閱[更換電池](#))。
8. 裝回底座護蓋 (請參閱[裝回底座護蓋](#))。

 **警告：**開啟電腦之前，請裝回所有螺絲並確保沒有在電腦內部遺留任何螺絲。否則，可能會使電腦受損。

---

[回到目錄頁](#)

[回到目錄頁](#)

## 喇叭

### Dell™ XPS™ L511z 維修手冊

- [卸下喇叭](#)
- [裝回喇叭](#)

**警告：** 拆裝電腦內部元件之前，請先閱讀電腦隨附的安全資訊。如需更多安全最佳實務資訊，請參閱 Regulatory Compliance (法規遵循) 首頁：[www.dell.com/regulatory\\_compliance](http://www.dell.com/regulatory_compliance)。

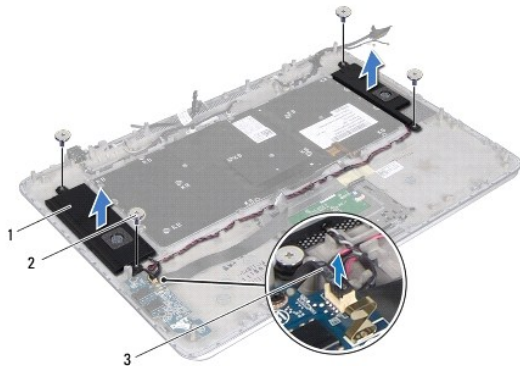
**警告：** 只有獲得認證的維修技術人員才可維修您的電腦。由未經 Dell™ 授權的維修造成的損壞不在保固範圍之內。

**警告：** 為防止靜電損壞，請使用接地腕帶或經常碰觸未上漆的金屬表面（例如電腦上的連接器），以導去身上的靜電。

**警告：** 為防止損壞主機板，請在拆裝電腦內部元件之前，先取出主電池（請參閱[卸下電池](#)）。

## 卸下喇叭

1. 按照[開始之前](#)中的說明進行操作。
2. 卸下底座護蓋（請參閱[卸下底座護蓋](#)）。
3. 取出電池（請參閱[卸下電池](#)）。
4. 按照[卸下主機板](#)中步驟 5 至步驟 16 的說明進行操作。
5. 卸下鍵盤托架（請參閱[卸下鍵盤托架](#)）。
6. 從音效板上的連接器上拔下喇叭纜線。
7. 卸下將喇叭固定至手掌墊組件的 4 顆螺絲（每側各 2 顆）。
8. 記下喇叭纜線的佈線方式，然後將喇叭連同纜線一起抬起，使其脫離手掌墊組件。




1	喇叭 (2)	2	螺絲 (4)
3	喇叭纜線		

## 裝回喇叭

1. 按照[開始之前](#)中的說明進行操作。

2. 將喇叭置於手掌墊組件，然後將喇叭纜線配接穿過固定導軌。
3. 裝回將喇叭固定至手掌墊組件的 4 顆螺絲（每側各 2 顆）。
4. 將喇叭纜線連接至音效卡上的連接器。
5. 裝回將喇叭固定在基座護蓋上的 4 顆螺絲（每個喇叭 2 顆）。
6. 裝回鍵盤托架（請參閱[裝回鍵盤托架](#)）。
7. 按照[更換主機板](#)中[步驟 2](#) 至[步驟 12](#) 的說明進行操作。
8. 裝回電池（請參閱[更換電池](#)）。
9. 裝回基座護蓋（請參閱[裝回基座護蓋](#)）。

 **警告：**開啟電腦之前，請裝回所有螺絲並確保沒有在電腦內部遺留任何螺絲。否則，可能會使電腦受損。

---


[回到目錄頁](#)

[回到目錄頁](#)


## 主機板


### Dell™ XPS™ L511z 維修手冊


- [卸下主機板](#)
- [更換主機板](#)
- [在 BIOS 中輸入服務標籤](#)

 **警告：**拆裝電腦內部元件之前，請先閱讀電腦隨附的安全資訊。如需更多安全最佳實務資訊，請參閱 Regulatory Compliance (法規遵循) 首頁：[www.dell.com/regulatory\\_compliance](http://www.dell.com/regulatory_compliance)。

 **警告：**只有獲得認證的維修技術人員才可維修您的電腦。由未經 Dell™ 授權的維修造成的損壞不在保固範圍之內。

 **警告：**為防止靜電損壞，請使用接地腕帶或經常碰觸未上漆的金屬表面（例如電腦上的連接器），以導去身上的靜電。

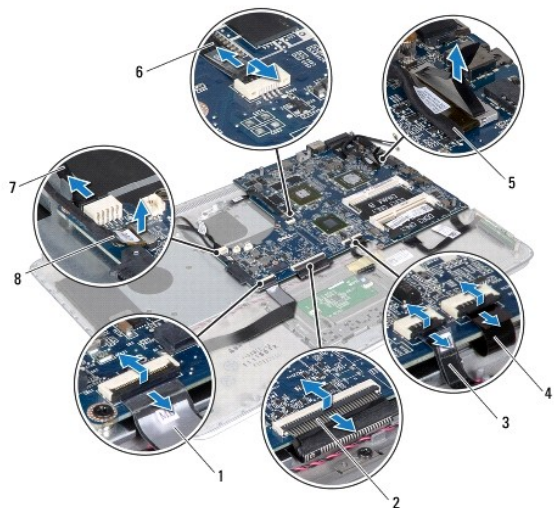
 **警告：**為防止損壞主機板，請在拆裝電腦內部元件之前，先取出主電池（請參閱[卸下電池](#)）。

 **警告：**握住元件和插卡的邊緣，並避免觸摸插腳和接觸點。

---

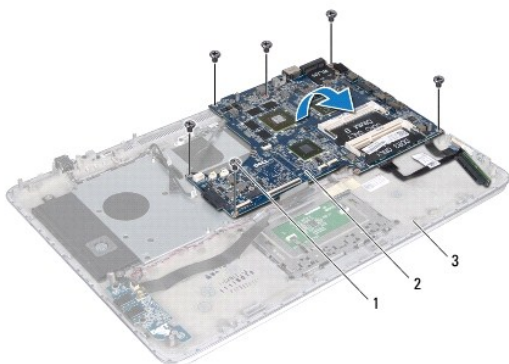
## 卸下主機板

1. 按照[開始之前](#)中的說明進行操作。
2. 從媒體讀卡機取出任何安裝的插卡或空插卡。
3. 卸下底座護蓋（請參閱[卸下底座護蓋](#)）。
4. 取出電池（請參閱[卸下電池](#)）。
5. 卸下記憶體模組（請參閱[卸下記憶體模組](#)）。
6. 卸下迷你卡（請參閱[卸下迷你卡](#)）。
7. 卸下硬碟機（請參閱[卸下硬碟機](#)）。
8. 取出幣式電池（請參閱[卸下幣式電池](#)）。
9. 卸下光碟機（請參閱[卸下光碟機](#)）。
10. 卸下風扇（請參閱[卸下風扇](#)）。
11. 卸下散熱器（請參閱[卸下散熱器](#)）。
12. 從主機板連接器拔下音效卡纜線、鍵盤纜線、觸控墊纜線、鍵盤背光纜線、顯示器纜線、電源按鈕板纜線、交流電變壓器連接器纜線和攝影機纜線。



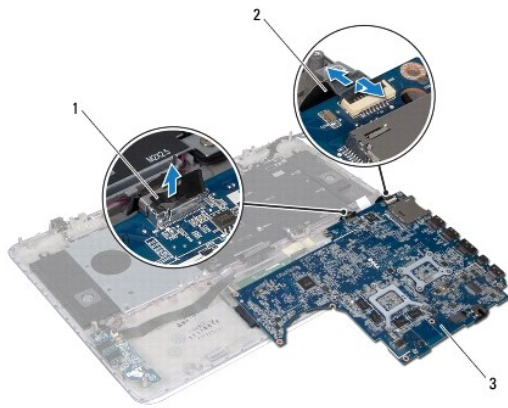
1	音效卡纜線	2	鍵盤纜線
3	觸控墊纜線	4	鍵盤背光纜線
5	顯示器纜線	6	電源按鈕板纜線
7	交流電變壓器連接器纜線	8	攝影機纜線

- 卸下來用來將主機板固定至手掌墊組件的 6 顆螺絲。
- 請勿用力拉動主機板，小心將主機板抬起，然後將它翻面。



1	螺絲 (6)	2	主機板
3	手掌墊組件		

- 從主機板連接器拔下硬碟機纜線和電池狀態指示燈板纜線。



1	硬碟機纜線	2	電池狀態指示燈板纜線
3	主機板		


- 將主機板從手掌墊組件抬起取出。

## 更換主機板

- 按照[開始之前](#)中的說明進行操作。
- 將硬碟機纜線和電池狀態指示燈板纜線連接至主機板連接器。
- 將主機板置於手掌墊組件。
- 裝回用來將主機板固定至手掌墊組件的 6 顆螺絲。
- 將音效卡纜線、鍵盤纜線、觸控墊纜線、鍵盤背光纜線、顯示器纜線、電源按鈕板纜線、交流電變壓器連接器纜線和攝影機纜線連接至主機板連接器。
- 裝回散熱器 (請參閱[裝回散熱器](#))。
- 裝回風扇 (請參閱[裝回風扇](#))。
- 裝回光碟機 (請參閱[裝回光碟機](#))。
- 裝回幣式電池 (請參閱[裝回幣式電池](#))。
- 裝回硬碟機 (請參閱[裝回硬碟機](#))。
- 裝回迷你卡 (請參閱[裝回迷你卡](#))。
- 裝回記憶體模組 (請參閱[裝回記憶體模組](#))。
- 裝回電池 (請參閱[更換電池](#))。
- 裝回底座護蓋 (請參閱[裝回底座護蓋](#))。
- 裝回您從媒體讀卡機插槽取出的空插卡或插卡。

**警告：**開啟電腦之前，請裝回所有螺絲並確保沒有在電腦內部遺留任何螺絲。否則，可能會使電腦受損。

- 開啟電腦。

 **註：**更換主機板之後，請在更換主機板的 BIOS 中輸入電腦服務標籤。

17. 輸入服務標籤 (請參閱[在 BIOS 中輸入服務標籤](#))。

---

## 在 BIOS 中輸入服務標籤


1. 確定交流電變壓器已插好並且主電池已正確安裝。
  2. 開啟電腦。
  3. 在 POST 期間按下 <F2> 鍵以進入系統設定程式。
  4. 導覽至 Security (安全保護) 標籤，然後在 **Set Service Tag** (設定服務標籤) 欄位中輸入服務標籤。
- 


[回到目錄頁](#)



[回到目錄頁](#)

## Dell™ XPS™ L511z 維修手冊

 **註：**註是表示能幫助您更好使用電腦的資訊。


 **警示：**「警示」表示若沒有遵從指示，可能導致硬體損壞或資料遺失。

 **警告：**「警告」表示有可能會導致財產損失、人身傷害甚至死亡。

本文件中的資訊如有更改，恕不另行通知。

© 2011 Dell Inc. 版權所有，翻印必究。

未經 Dell Inc. 的書面許可，不得以任何形式進行複製這些內容。

本文中使用的商標：Dell™、DELL 徽標和 XPS™ 是 Dell Inc. 的商標；Microsoft®、Windows®和 Windows 開始按鈕徽標  是 Microsoft Corporation 在美國及/或其他國家的商標或註冊商標；Bluetooth® 是 Bluetooth SIG, Inc. 擁有的註冊商標，並授權給 Dell Inc. 使用。

本說明文件中使用的其他商標及商品名稱是指擁有這些商標及商品名稱的公司或其製造的產品。Dell Inc. 對本公司之外的商標和產品名稱不擁有任何所有權。

2011 - 04 Rev. A00

---

[回到目錄頁](#)